

# ELITE

**Enregistreur vidéo numérique**

## **Procédure pour installer le logiciel client**



## Procédure pour installer le logiciel client *Elite*

Ce document décrit la procédure permettant d'installer le logiciel client *Elite*. Cette procédure vous permettra de vous connecter aux caméras installées dans nos bureaux ou à tout autre serveur *Elite* (si vous disposez des informations de connexion appropriées).

Pour savoir comment utiliser le logiciel client du système *Elite*, consultez le « **Guide de démarrage rapide** » (Elite\_GDR\_client.pdf) disponible à la section « Documentation » de notre site Web ([www.spherevideo.com](http://www.spherevideo.com)).

Le présent document est divisé de la façon suivante :

### **1. Téléchargement/Installation**

Cette section explique comment télécharger puis installer le logiciel.

### **2. Configuration**

Cette section explique comment configurer le logiciel client pour vous connecter à notre serveur.

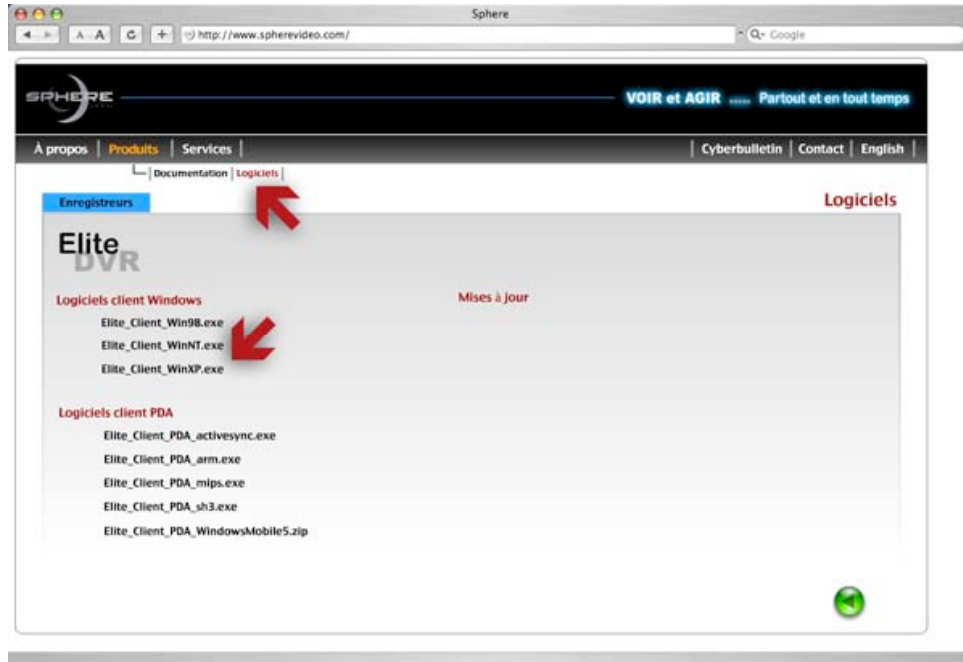


**Note :** lorsque vous verrez ce symbole, c'est qu'il y a une information technique importante à prendre en considération.

## 1. Téléchargement/Installation

Cette section explique comment télécharger puis installer le logiciel.

1. Allez sur notre site Web à l'adresse <http://www.spherevideo.com>
2. Allez à la section « **Produits/Logiciels** », puis cliquez sur la version du logiciel client correspondant à votre système d'exploitation.



3. Une fois le logiciel téléchargé, installez-le en double-cliquant sur l'icône VideoDR-C.exe (suivre les instructions).



**Note :** Une fois l'installation terminée, une nouvelle icône apparaîtra sur votre bureau :

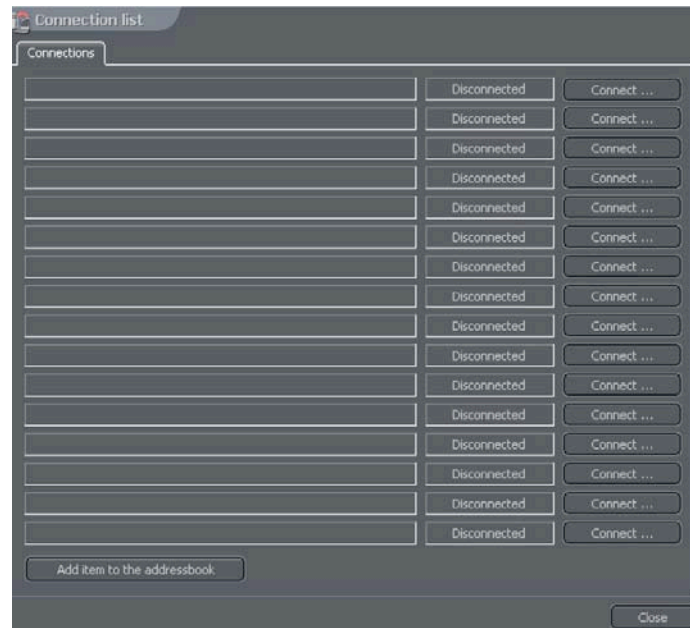


## 2. Configuration

Cette section explique comment configurer le logiciel client pour vous connecter à notre serveur **FVD**.

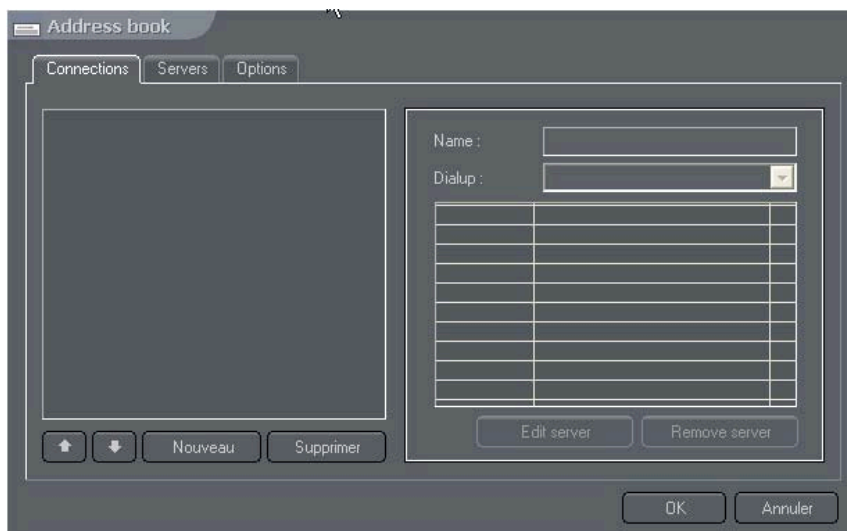
1. Démarrez le logiciel VDRC en double-cliquant sur l'icône.
2. Une boîte de dialogue apparaîtra vous demandant la langue, sélectionnez « Français ».
3. Une deuxième boîte de dialogue vous demandera si vous souhaitez configurer une archive locale, cliquez sur non.

4. L'interface suivante apparaîtra :



**Note :** Cette interface apparaît par défaut lors de l'ouverture du logiciel; elle permet de se connecter à un serveur **Elite**. Cependant, il faut avoir préalablement défini un compte d'utilisateur pour pouvoir s'en servir. C'est ce que nous allons faire maintenant.

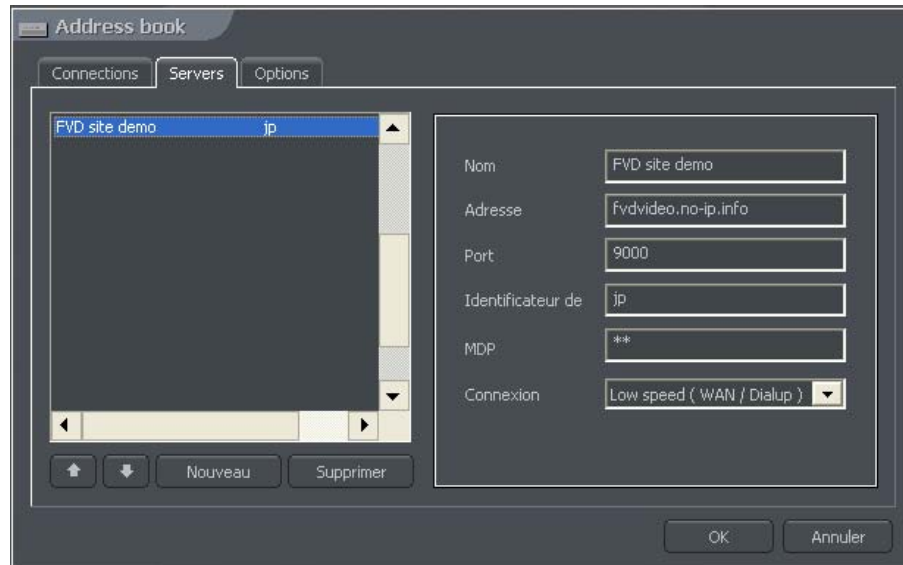
5. Cliquez sur le bouton « **Close** » en bas à droite
6. Dans la barre de menus, cliquez sur « **Outils>Répertoire** »
7. L'interface suivante apparaîtra :



8. Cliquez sur l'onglet « **Serveur** »
9. Cliquez sur le bouton « **Nouveau** » afin de créer un compte d'utilisateur que nous nommerons **FVD**.

10. Entrez les informations telles qu'elles apparaissent dans l'interface suivante :

Nom : **FVD**  
Adresse : **fvdvideo.no-ip.info**  
Port : **9000**  
ID : **jp**  
MDP : **jp**  
Connexion : Low speed (WAN/Dialup)



11. Appuyez sur le bouton « **OK** »
12. Dans la barre de menus, cliquez sur « **Outil>Connexion** »
13. Cliquez sur un bouton « **Connect** » à droite
14. L'interface suivante apparaîtra :



15. Cliquez sur le bouton « **Connect** », l'interface **Elite** apparaîtra.

Pour plus d'informations ou pour du support technique, contactez-nous au (514) **940-4346**.